



FDOCA

FINNISH DATA CENTER ASSOCIATION

**DATAKESKUSTEN NYKYTILA
JA TULEVAISUUS**

13.5.2026, Helsinki

ANTTI 'JOGI' POIKOLA

**Datakeskusteollisuus
toiminnanjohtaja**

**+358 44 337 5439
antti.poikola@fdca.fi**

FDCA
FINNISH DATA CENTER ASSOCIATION

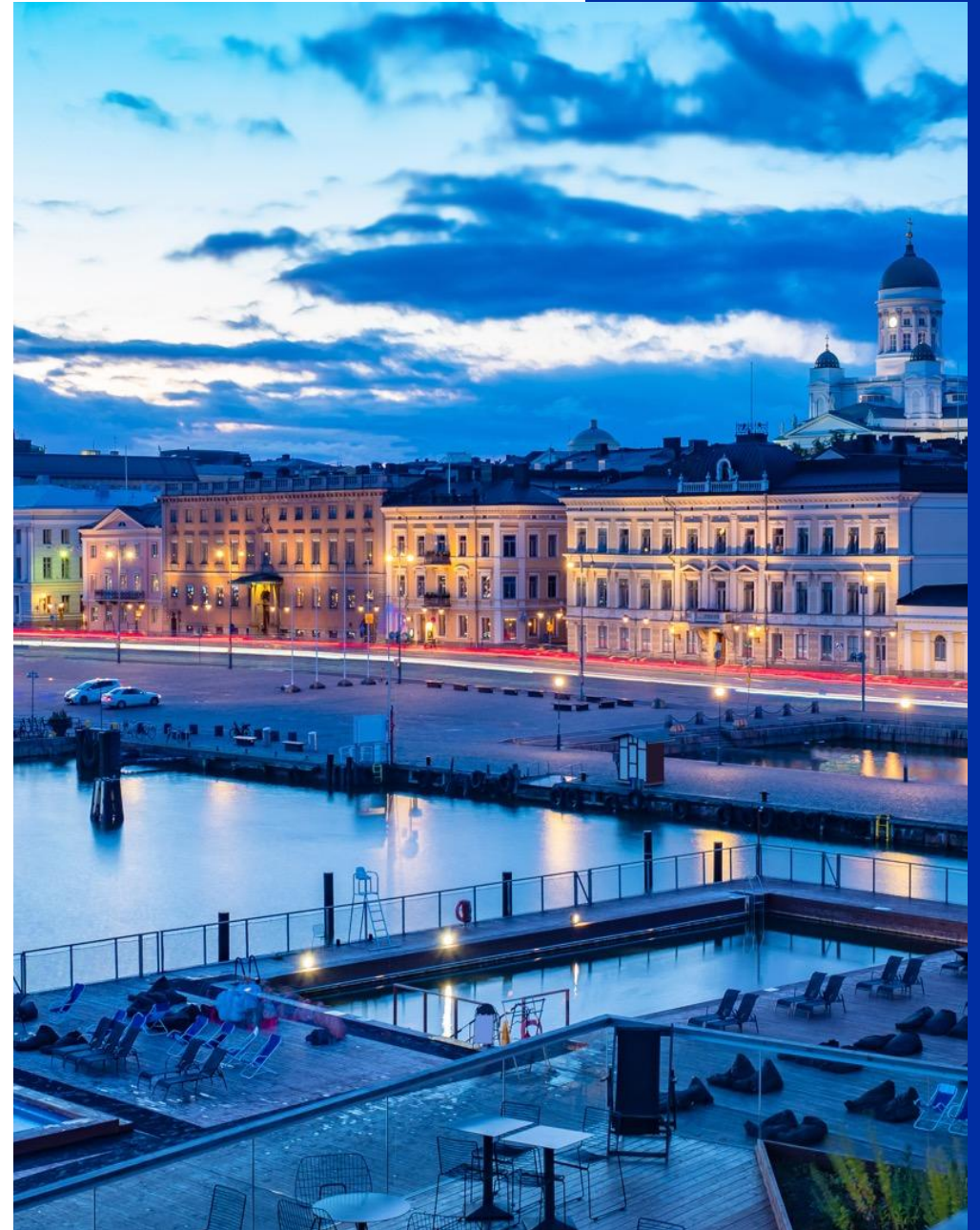


DATAKESKUSTEOLLISUUS

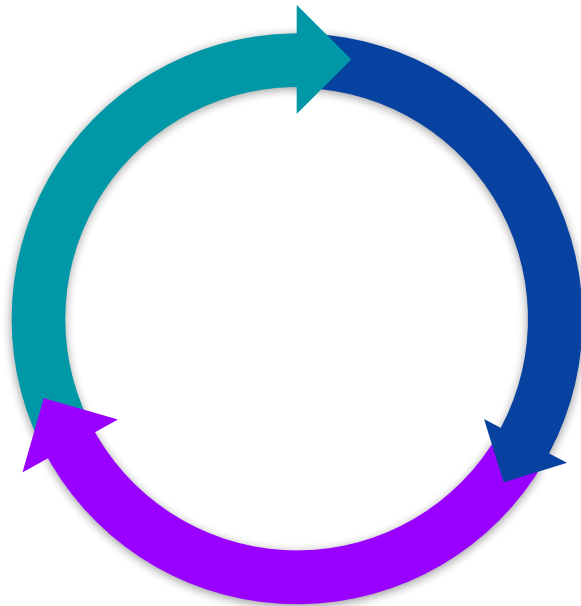
Datakeskusteollisuus (Finnish Data Center Association) edustaa yli **250** **yritys/organisaatiojäsentä.**

Noin 20 datakeskusoperaattoria

230+ muuta toimijaa datakeskusteollisuuden toimitusketjusta..



**Suomi saa
datakeskus-
investointeja**



**Suomi hyötyy
datakeskuksista**

**Suomi on
loistava paikka
datakeskuksille**

MARKKINATUTKIMUS

Finnish Data Center
Market Study and Impact
Assessment Report

Final Report
12.09.2025

RAMBOLL Right ideas
to create better change.



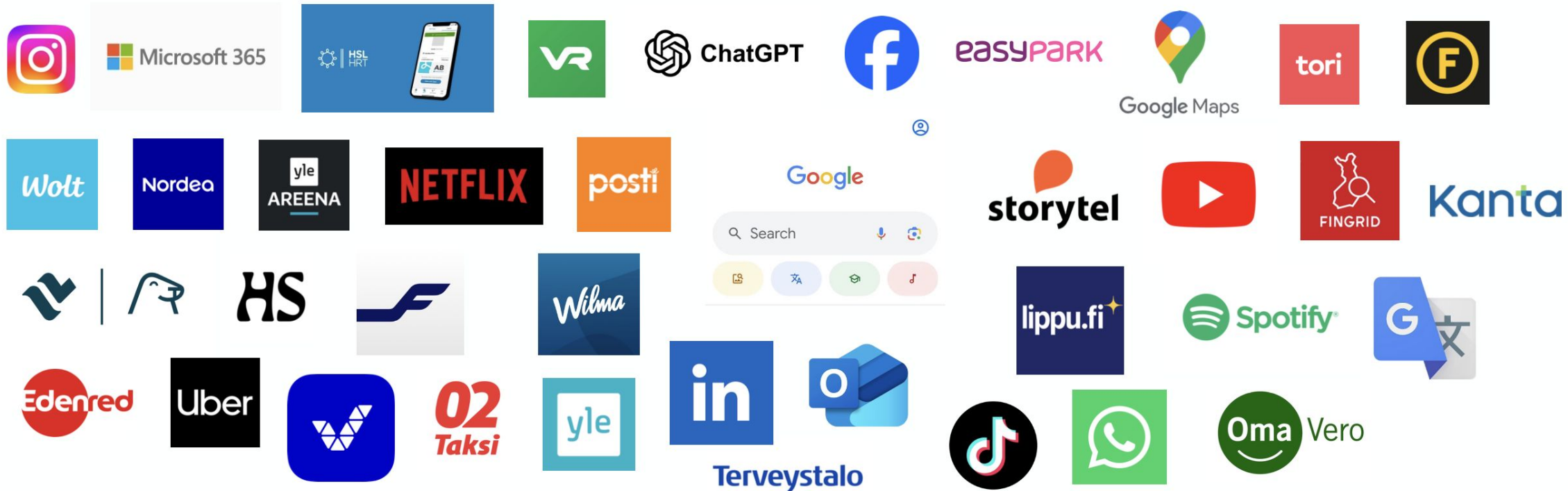
TIEKARTTA

Datakeskusten kansallinen tiekartta

Selvityshenkilön raportti

Veli-Matti Mattila

MONTAKO KERTAA OLET KÄYTTÄNYT DATAKESKUKSIA TÄLLÄ VIIKOLLA?

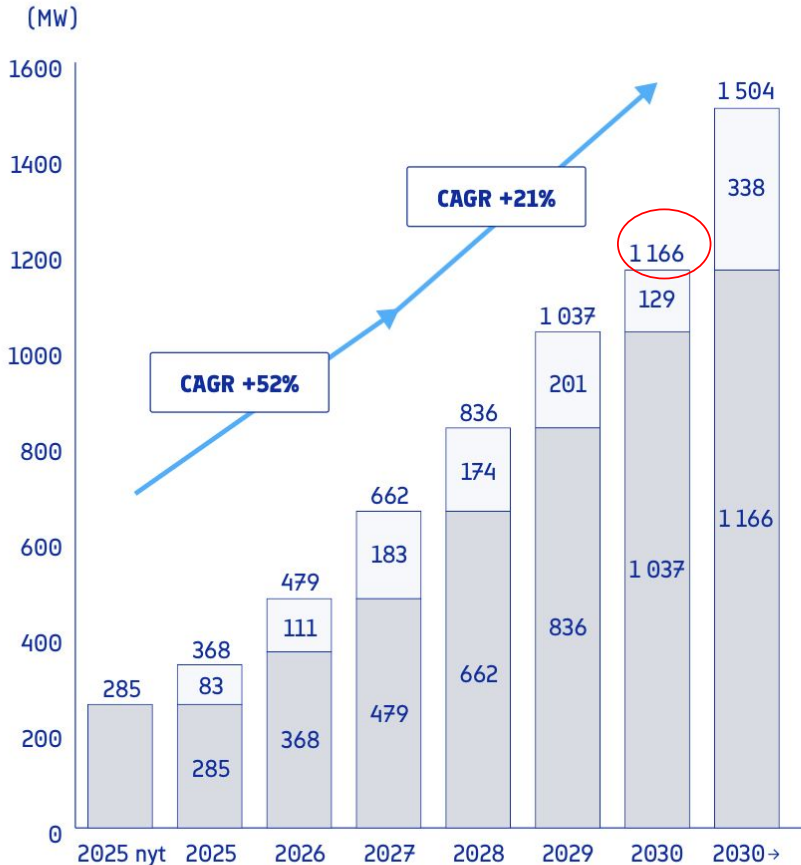


**PALJONKO
DATAKESKUKSIA
ON TULOSSA?**

RAMBOLL 9/2025

HS 4/2025

HS 4/2025



Datakeskustoimialan potentiaali Suomessa
(Ramboll 2025)

Yli kymmenen miljardin työmaat

Suurimpia, rakennusvaiheessa olevia tai 2025 valmistuneita datakeskushankkeita Suomessa

Kunta Yritys	It-teho, MW	Investointi, milj. euroa	Hankkeen tilanne (helmikuu 2026)
Espoo Atnorth	40	400	Ensimmäinen vaihe (15 MW) valmistui 2025, toinen rakenteilla.
Kouvola Atnorth	360*	3000	Ensimmäinen vaihe valmistuu 2026, toinen ja kolmas 2027.
Kajaani Borealis Data Center	10	100*	Valmistui 2025.
Lahti Dayone	50, myöhemmin 128	1200	Ensimmäinen vaihe valmistuu 2027.
Hamina Google		1000	Seitsemäs vaihe valmistuu 2026. Rakennuksista 8-11 luvitus, ei investointipäätöstä.
Kouvola Hyperco & Dayone, käyttäjä Tiktok	100*	1000	Ensimmäinen vaihe valmistuu 2027.
Lohja Hyperco	100	1000*	Maanrakennus aloitettu.
Espoo Microsoft	175*		Ensimmäinen vaihe valmistuu 2027, seuraavasta investointipäätös 2026.
Kirkkonummi Microsoft	130*		Ensimmäinen vaihe valmistuu 2027, seuraavasta investointipäätös 2026.
Vihti Microsoft	175*	1900* (ensimmäinen vaihe kolmessa eri sijainnissa)	Ensimmäinen vaihe valmistuu 2027, seuraavasta investointipäätös 2026.
Mäntsälä Nebius Group	50 (laajennus), 75 (yhteensä)	500*	Valmistui 2025.
Vantaa Verne	50	500*	Ensimmäinen vaihe (15 MW) valmistuu 2026.
Kajaani XTX Markets	22,5, myöhemmin yli 100	1000	Ensimmäinen vaihe valmis, toinen harjakorkeudessa. Suunnitteilla kolme lisää.

*Arvio.
LÄHDE: EK, YRITYKSET, YVA- JA LUPA-ASIAKIRJAT
GRAFIikka: NELLY LINDSTRÖM

Kauppalehti 16.2.2026



Helsingin Sanomat 15.4.2026

MEGAWATTIEN TAUSTALLA

- Julkisuudessa datakeskushankkeista ilmoitetaan tyypillisesti kapasiteetti tilanteessa, kun kyseinen datakeskuskampus on loppuun asti rakennettu.
- Datakeskuksia rakennetaan vaiheittain ja myös investointipäätökset tehdään vaiheittain.
- Ensimmäisen vaiheen investointipäätös on usein vain osa kokonaisuudesta.
- Päätetyt investoinnit eivät välttämättä ehdi toteutua täydessä laajuudessaan ennen vuotta 2030.
- Päivitämme markkinatutkimusta syksyllä 2026, kasvuennuste vuoteen 2030 saattaa nousta hieman

18 SUURTA DATAKESKUSTA RAKENTEILLA

Puuttuuko jotain?

+358 44 337 5439



Verne
Vantaa

DayOne
Lahti

Polarnode
Lappeenranta

Atnorth
Espoo

Nebius
Mäntsälä

Compute Nordic
Mikkeli

Microsoft
Espoo

Atnorth
Kouvola

XTX Markets
Kajaani

Microsoft
Kirkkonummi

Hyperco
Kouvola

CSC
Kajaani

Microsoft
Vihti

Google
Hamina

Pure Data Centres
Seinäjoki

Hyperco
Lohja

Hyperco
Loviisa

FCDC Corp
Vaasa

18 SUURTA DATAKESKUSTA SUUNNITTEILLA

Puuttuuko jotain?

+358 44 337 5439



QTS

Forssa

Nova Complex

Kouvola

Google

Vaala

DayOne

Nurmijärvi

Nscale

Harjavalta

Google

Muhos

Prime Data Centers

Järvenpää

Nova Complex

Loviisa

Hyperco

Pyhäjoki

QTS

Tuusula

Orka Technologies

Mikkeli

Meta

Ii

Regant

Salo

APL Group

Varkaus

Polarnode

Pori

Verne

Mäntsälä

Google

Kajaani

ASP DC

Pori

**PALJONKO NE
KÄYTTÄVÄT
SÄHKÖÄ?**

MEGAWATEISTA TERAWATTITUNTEIHIN



	Datakeskusten IT-kapasiteetti (MW)	PUE luku	käyttöaste	Datakeskusten sähkönkulutus (TWh)	Sähkön kokonaiskulutus Suomessa TWh	Datakeskusten osuus sähkönkulutuksesta
2025	368 MW	1.20	60%	1.9 TWh	84.7 TWh	2.74%
2030	1166 MW	1.20	60%	7.4 TWh	103–123 TWh (lähde: Fingrid ennuste)	6-8% (sisältää Fingridin ennusteeseen pohjautuvan oletuksen sähkön kokonaiskulutuksen kasvusta)

IT- kapasiteetti * PUE-luku * käyttöaste * vuoden tuntimäärä (8760h) = sähkönkulutus

PUE-luku 1.20 (arvio)

EU:n tietokannassa Suomen datakeskusten painotettu keskiarvo vuonna 2024 oli 1.16, mutta kaikki datakeskukset eivät vielä silloin raportoineet lukujaan.

käyttöaste on tyypillisesti 60% (lähde: [Granlund](#))

DATAKESKUSTEN OSUUS SÄHKÖNKULUTUKSESTA

Datakeskusten osuus sähkön kokonaiskulutuksesta jää kasvusta huolimatta kauas Irlannin tilanteesta.

Suomi 2022 2 %

Suomi 2030 (arvio) 6-8 %

Irlanti 2024 22 %

**MIKSI
DATAKESKUKSIA
TULEE SUOMEEN?**

1

PUHDAS JA EDULLINEN ENERGIA

2

LIITTYMISNOPEUS SÄHKÖVERKKOON

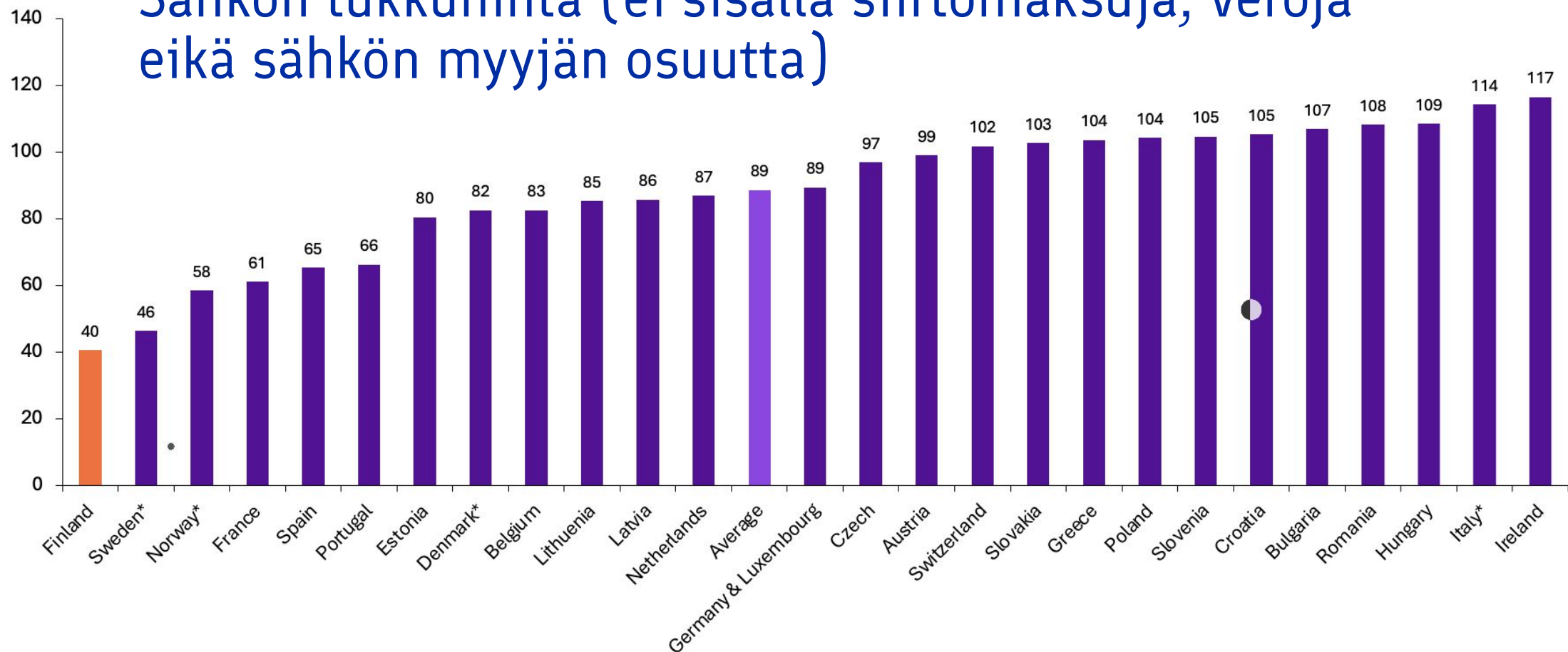
3

DATAKESKUSTEN KESTÄVYYS

PUHDAS JA EDULLINEN ENERGIA

EUR/MWh

Sähkön tukkuhinta (ei sisällä siirtomaksuja, veroja eikä sähkön myyjän osuutta)



Data: Nord Pool & Energy-Charts // Julkaisu: Energiateollisuus 21.1.2026

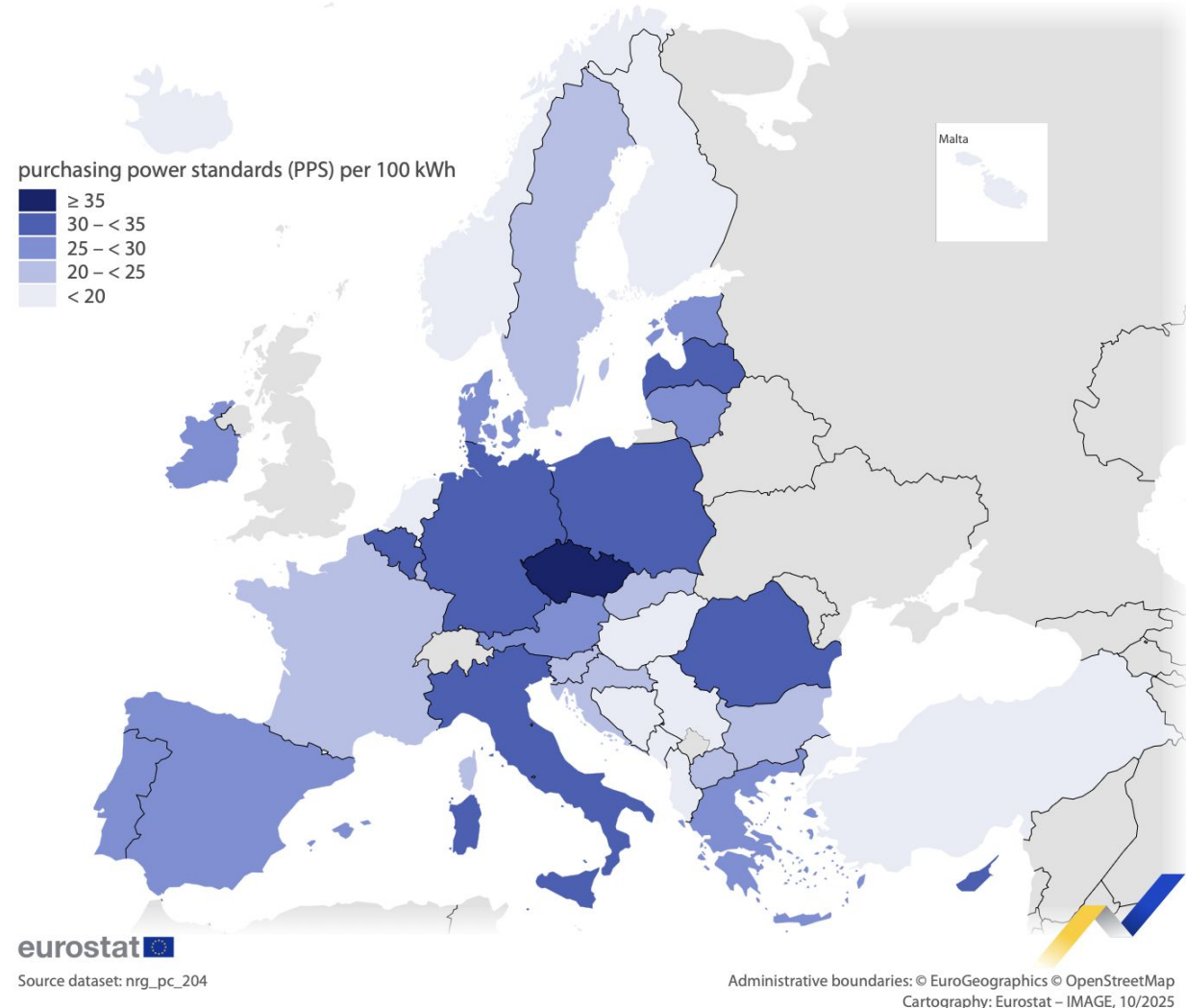
* = Capital's price area

Expressed in purchasing power standard (PPS), electricity prices were the highest for households in Czechia (39.16), Poland (34.96) and Italy (34.40). The lowest prices based on PPS were observed in Malta (13.68), Hungary (15.01) and Finland (18.70).

Ostovoimakorjattuna Suomessa on Euroopan kolmanneksi halvin sähkö kuluttajille (sis. siirtomaksut ja verot)

Electricity prices for household consumers, first semester of 2025

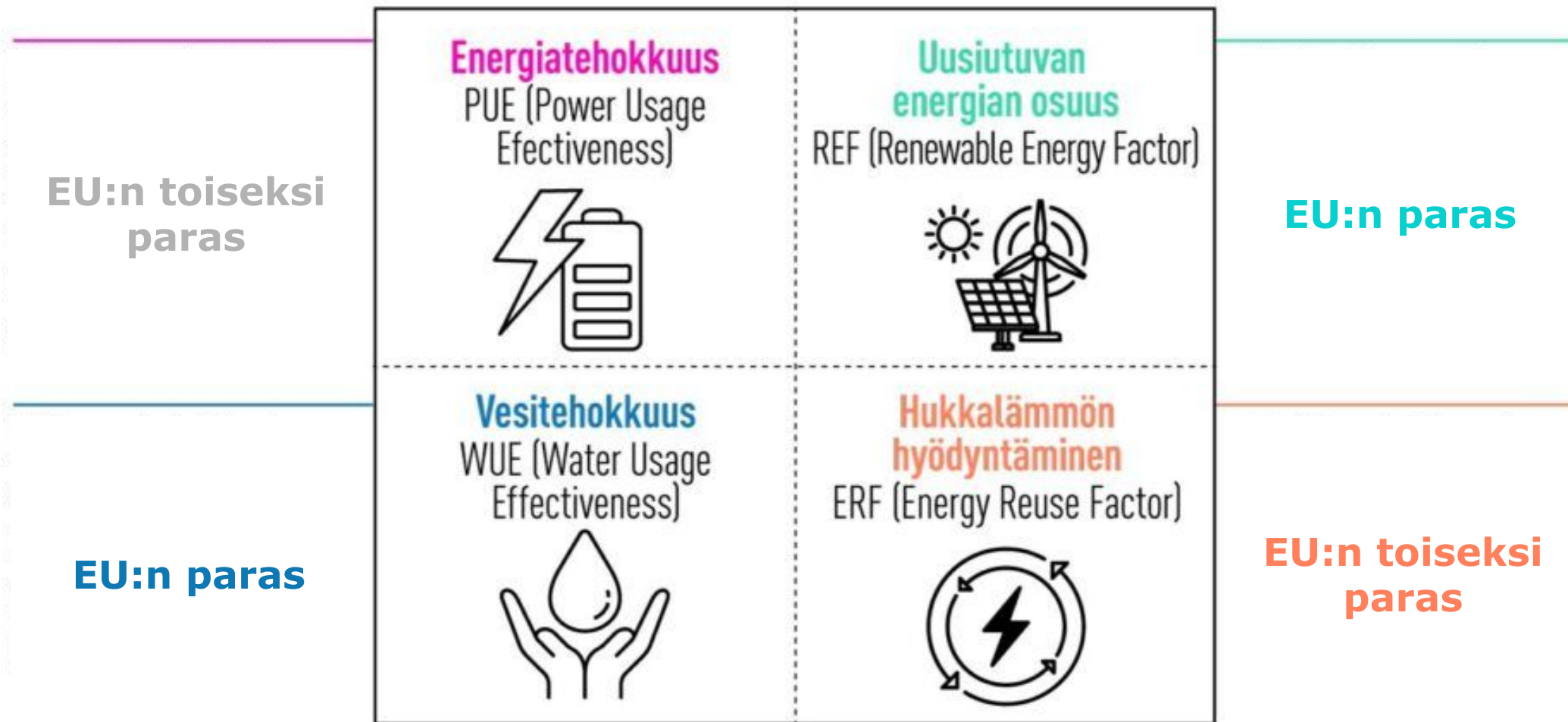
(purchasing power standards (PPS) per 100 kWh)



LIITTYMISNOPEUS SÄHKÖVERKKOON

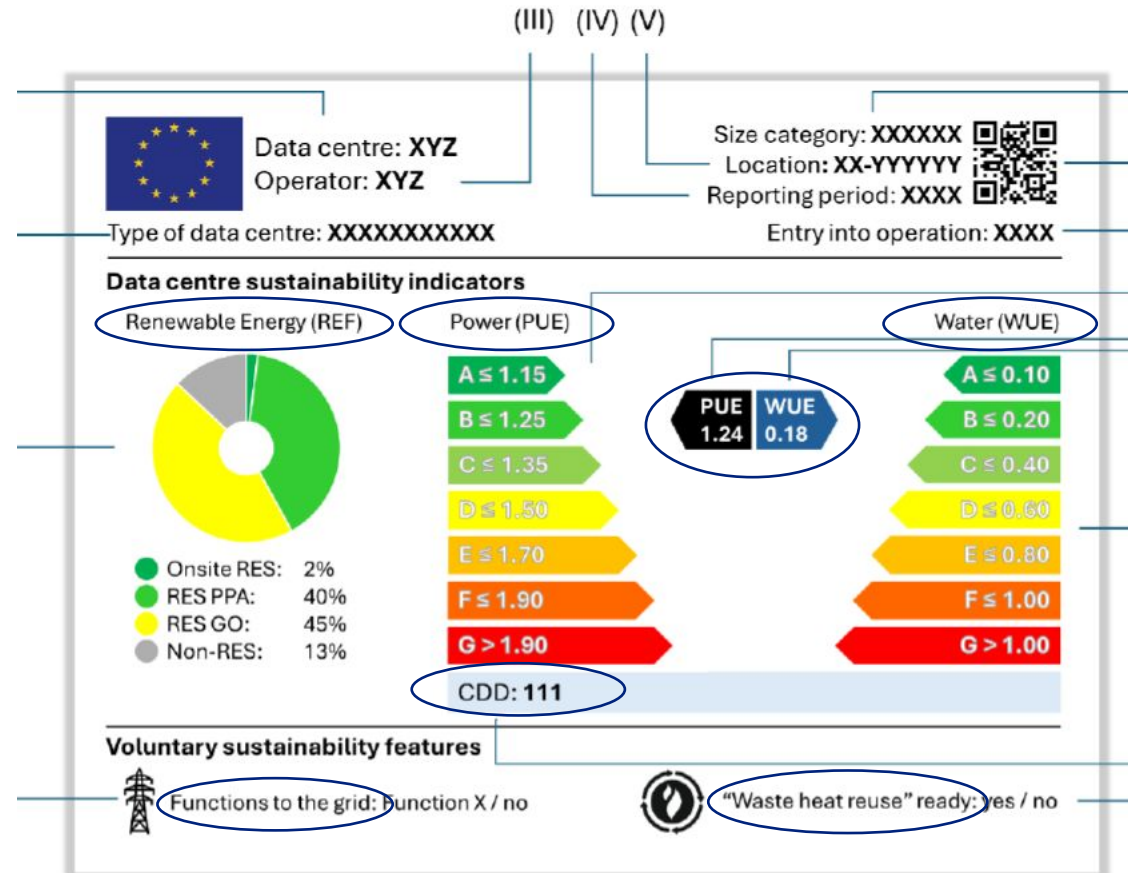
maa	jonotusaika sähköverkkoon, vuotta
Norja	2–7
Suomi	2,5–3
Italia	3
Espanja	5
Saksa	7
Iso-Britannia	8
Irlanti	8+
Alankomaat	8+

DATAKESKUSTEN KESTÄVYYS



Lähde: <https://www.borderstep.org/data-centres-in-the-eu-facts-figures> (mukautettu)

UUSI SELOSTE ENERGIATEHOKKUDESTA 27.5.



PUE and WUE classes
DC PUE and WUE class

Cooling Degree Days – included but not integrated in PUE and WUE calculation

Waste heat reuse readiness

Grid functions – flexibility, load shifting, firm frequency response (FFR)

**PALJONKO
INVESTOINNNEISTA
JÄÄ SUOMEEN?**

INVESTOINTIVAIHE

- 100 megawatin datakeskus on noin **miljardin euron rakennushanke**
- Miljardi euroa **ei pidä sisällään palvelimia**, joita datakeskustoimijat eivät laske mukaan rakennusinvestointiin (palvelimet ovat arviolta 2-4 miljardia)
- Rakennushankkeiden **kotimaisuusaste** vaihtelee, mutta joka tapauksessa tällainen hanke tuo **Suomeen useita satoja miljoonia euroja uutta investointirahaa**, joka jää tänne paikallisille toimijoille.

100 megawatin datakeskuksen rakentamisen kustannusten jakautuminen:

Sähköinfra	35-45 %
Jäähdytysjärjestelmät	20-25 %
Rakennus	15-20%
Tontti ja maatyöt	5-10%
Suunnittelu, luvitus ja konsultointi	5-15%

DATAKESKUSTOIMIALAN TYÖLLISYYSVAIKUTUKSET

Datakeskusten rakentaminen luo laajan työllisyysvaikutuksen, joka ulottuu paljon työmaata pidemmälle.

Se työllistää suunnittelijoita, insinöörejä, rakentajia ja asentajia, mutta myös kuljetus- ja logistiikka-alan yrityksiä, kone- ja laitevalmistajia sekä paikallisia palveluntarjoajia majoituksesta ja ravintoloista vähittäiskauppaan.

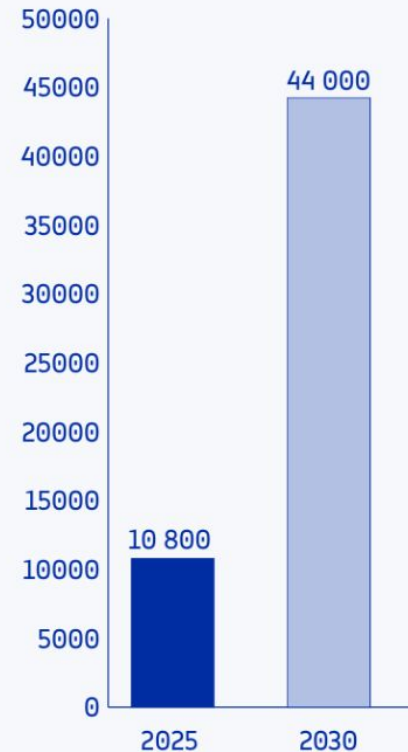
Jokainen investoitu euro kiertää taloudessa monen toimialan kautta, tehden rakennusvaiheesta usein alueen suurimman yksittäisen työllistävän investoinnin.

Kun datakeskus siirtyy tuotantoon, sen työllisyysvaikutukset muuttuvat pysyviksi ja vakaiksi. Keskuksen oma henkilöstö on verrattain pieni, mutta toimintaa ylläpitää laaja verkosto ulkoisia työntekijöitä ja palveluntuottajia: energiantoimitus, kunnossapito, huollot, IT-palvelut, turvallisuus ja siivous luovat jatkuvaa kysyntää monille toimialoille.

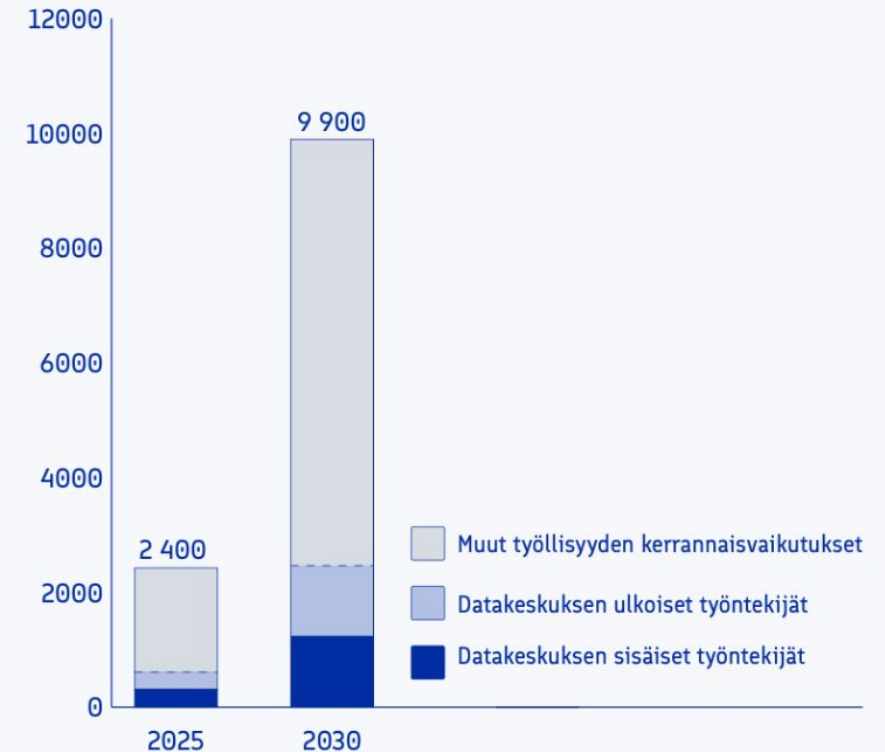
Arvion mukaan datakeskuksessa työskentelee yhtä paljon sisäisiä kuin ulkoisiakin työntekijöitä erilaisten kumppaneiden kautta.

Datakeskuksen ympärille muodostuu pysyvä arvoketju, joka ylläpitää työllisyyttä ja liiketoimintaa vuodesta toiseen – paljon enemmän kuin pelkät datakeskuksen suorat työpaikat antavat ymmärtää.

RAKENNUSVAIHE:
työllisyyden kumulatiiviset kokonaisvaikutukset (htv)



TUOTANTOVAIHE:
työllisyyden kokonaisvaikutukset vuositasolla (htv)





FDCA

FINNISH DATA CENTER ASSOCIATION



ANTTI 'JOGI' POIKOLA

Datakeskusteollisuus
Toiminnanjohtaja
+358 44 337 5439
antti.poikola@fdca.fi